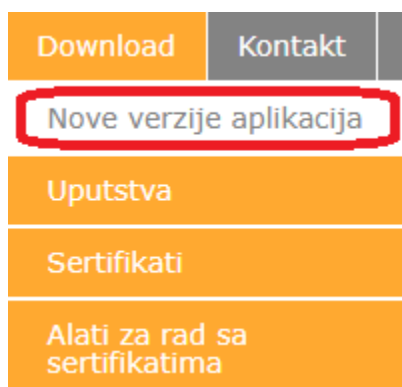
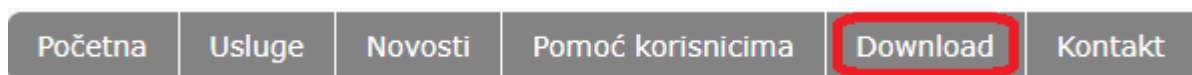


## Uputstvo za instalaciju Office Banking Enterprise aplikacije

1. Sa sajta [www.emon24.net](http://www.emon24.net), iz odjela Download izabrati opciju Nove verzije aplikacija, i download-ovati Kompletnu verziju Office Banking aplikacije:



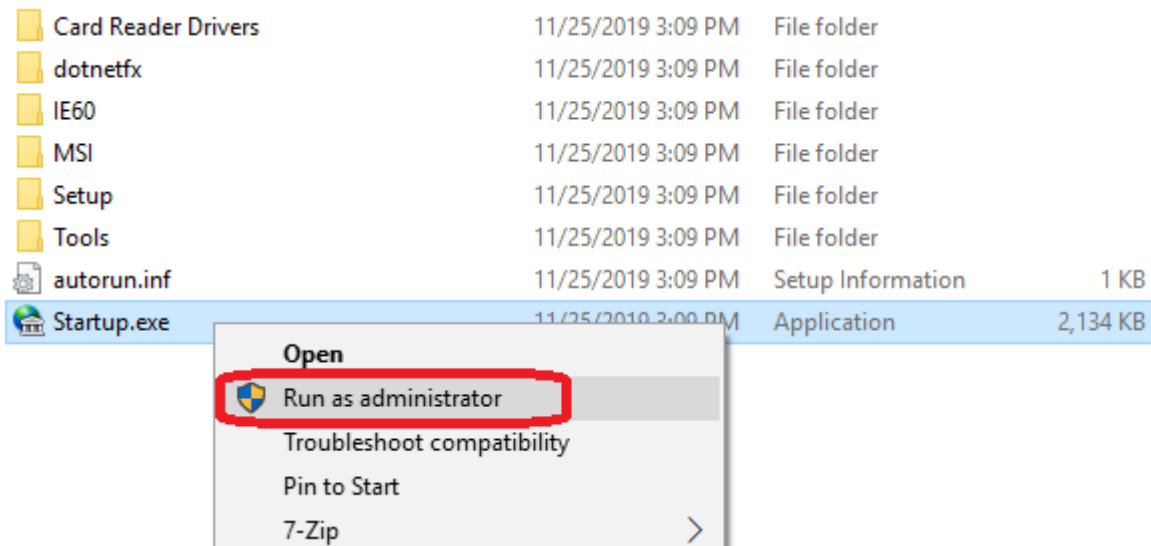
Ovdje možete preuzeti najnoviju kompletnu verziju Office Banking aplikacije (Desktop i Enterprise), kao i update na poslednju verziju OB za postojeće korisnike



Complete Office Banking v 1.2019.10718.0 (Desktop & Enterprise)

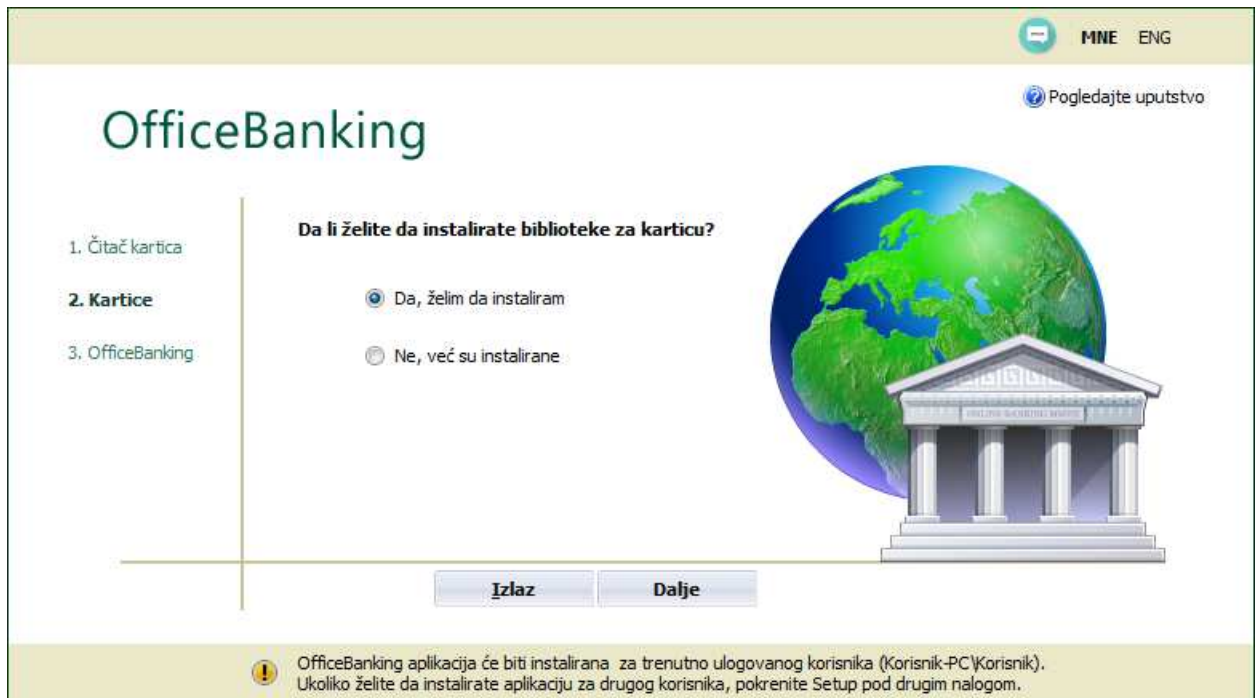


2. Nakon sto Download-ujete kompletnu instalaciju, fajl otpakovati i iz foldera Complete na racunaru koji ce biti server Office Banking aplikacije pokrenuti instalaciju/fajl Startup.exe kao administrator (desni klik na misu i **Run as administrator**) i pratiti korake kao sto je ponudjeno:



3. Nakon pokretanja instalacije otvorice Vam se prozor koji ce Vam ponuditi da instalirate neophodne biblioteke za citac kartice. Ukoliko Vam na racunaru nije vec instaliran USB Token ili citac smart kartice sa smart karticom, izabracete u naredna dva koraka opciju **Da, zelim da instaliram** citac i biblioteke za kartice, u suprotnom, izaberite opciju **Ne, vec su instalirane**:






4. Sljedeci korak do kojeg dolazite je biranje instalacije koju zelite da odradite, Enterprise ili Desktop. Izabracete **Officebanking Enterprise**:



5. Kada izaberete Enterprise, pojaviće Vam se sljedeći prozor:

Izbor servera na kome želite da postavite bazu podataka, neophodnu za rad aplikacije.  
Nakon što odaberete server, kliknite na dugme Test.


Pronađeni serveri: Nije pronađen niti jedan SQL server. 

Tip logovanja: Windows Authentication

Korisničko ime:

Lozinka:


Instaliraj novu instancu SQL Express Servera (OFFICEBANKING)

 **Nije pronađen niti jedan SQL server.**

6. Ukoliko već imate u okruženju instaliran SQL i želite da ga koristite kao server baze, u polje koje slijedi unijecete podatke koji se odnose na Vas server.

Ukoliko nemate na Vasem računaru već instaliran SQL ili ne želite da koristite Vas već instalirani SQL kao server baze za OfficeBanking Enterprise, izabracete opciju **Instaliraj novu instancu SQL Express Servera (OFFICEBANKING)**:

Izbor servera na kome želite da postavite bazu podataka, neophodnu za rad aplikacije.  
Nakon što odaberete server, kliknite na dugme Test.

Pronađeni serveri: Nije pronađen niti jedan SQL server. 

Tip logovanja: Windows Authentication

Korisničko ime:

Lozinka:

Instaliraj novu instancu SQL Express Servera (OFFICEBANKING)

7. Nakon izbora navedene opcije, instacija SQL Express-a počinje i može potrajati:

MNE ENG

Pogledajte uputstvo

# OfficeBanking

1. Čitač kartica
2. Kartice
- 3. OfficeBanking**

**Progres:**  
Instalacija SQL Express 2014 servera...



Završi

OfficeBanking aplikacija će biti instalirana za trenutno ulogovanog korisnika (Korisnik-PC\Korisnik).  
Ukoliko želite da instalirate aplikaciju za drugog korisnika, pokrenite Setup pod drugim nalogom.

MNE ENG

Pogledajte uputstvo

# OfficeBanking

1. Čitač kartica
2. Kartice
- 3. OfficeBanking**

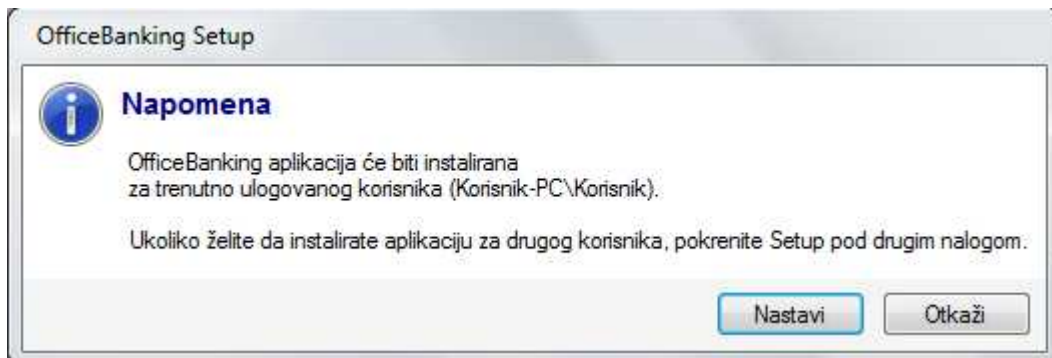
**Progres:**  
Instalacija SQL Express 2014 servera...  
Provera "SqlServer" servisa...  
SmartCard servis je pokrenut.  
Kreiranje baze podataka...  
Baza je uspešno kreirana!



Završi

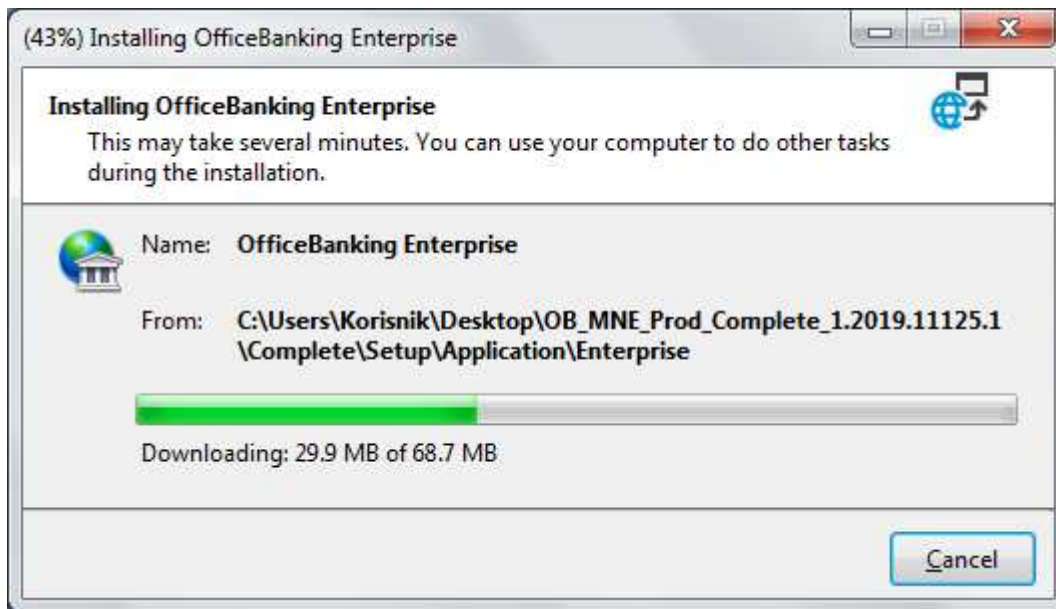
OfficeBanking aplikacija će biti instalirana za trenutno ulogovanog korisnika (Korisnik-PC\Korisnik).  
Ukoliko želite da instalirate aplikaciju za drugog korisnika, pokrenite Setup pod drugim nalogom.

8. Nakon završetka instalacije SQL Express-a i izborom opcije **Završi**, pojaviće Vam se prozor koji će Vas obavijestiti da će se OfficeBanking aplikacija instalirati za trenutno ulogovanog korisnika. Izabracete opciju **Nastavi**:

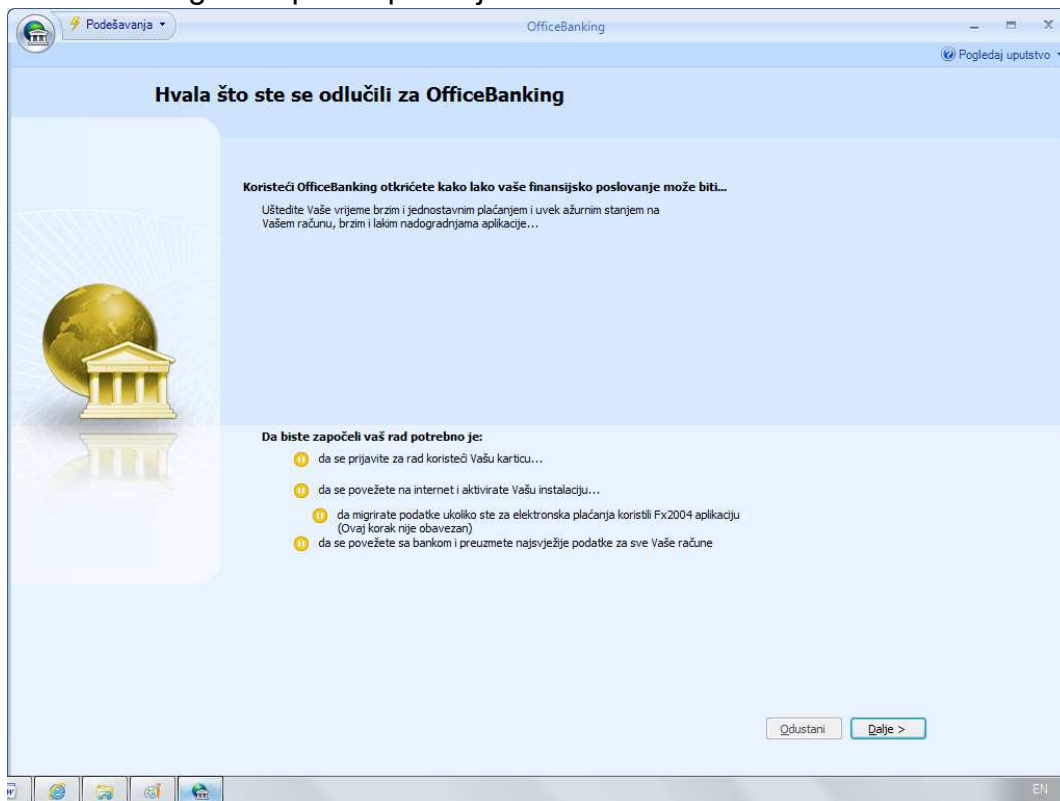


9. Pojaviće Vam se novi prozor za početak instalacije OfficeBanking aplikacije i izabracete opciju **Install** i instalacija će otpočeti:



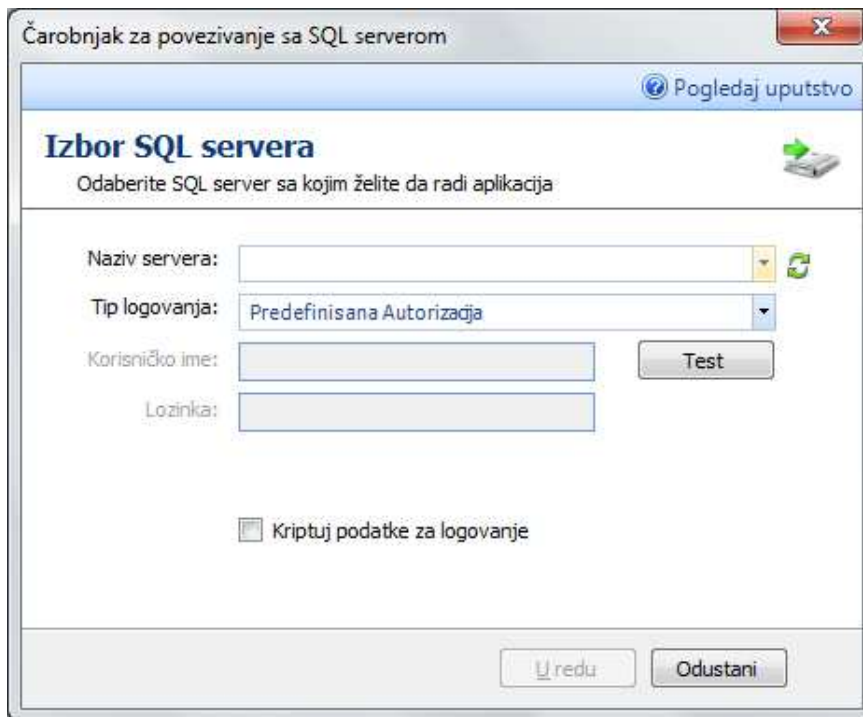


10. Nakon završetka instalacije, pojavice Vam se prozor za početak logovanja u OfficeBanking Enterprise aplikaciju:

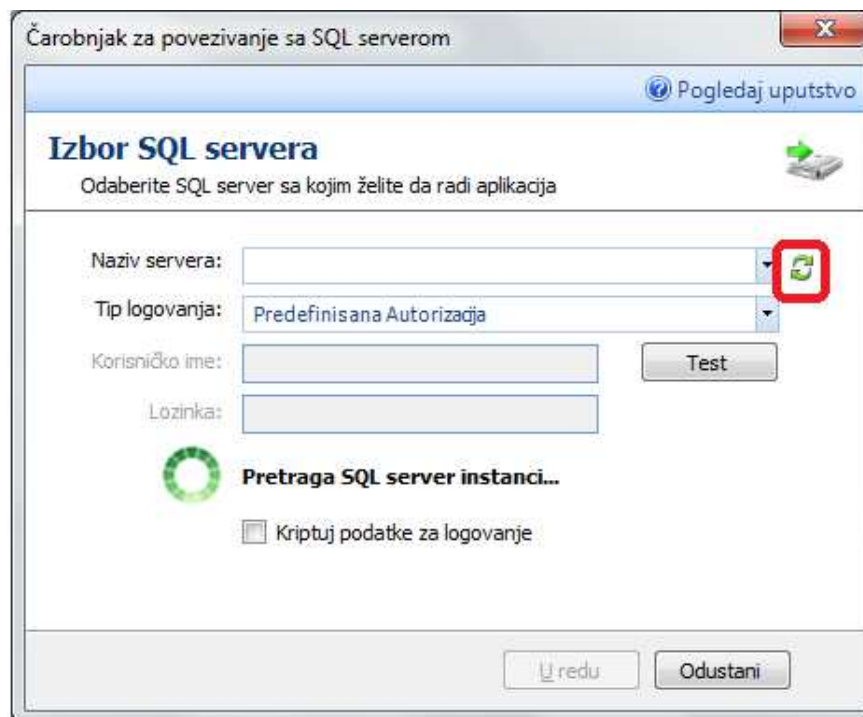




11. Izborom polja **Dalje** otvorice Vam se prozor za konektovanje na SQL Express bazu:



12. Izabracete opciju Refresh:





13. Nakon ovog koraka, u polju **Naziv servera** trebaolo bi da Vam se pojavi naziv servera (ime racunara\OFFICEBANKING). Ukoliko Vam se ne pojavi, ukucajte u polje Naziv servera: *ime racunara\OFFICEBANKING*:

Čarobnjak za povezivanje sa SQL serverom

Pogledaj uputstvo

### Izbor SQL servera

Odaberite SQL server sa kojim želite da radi aplikacija

Naziv servera: KORISNIK-PC\OFFICEBANKING

Tip logovanja: Predefinisana Autorizacija

Korisničko ime:

Lozinka:

Test

✓ Osvježena je lista SQL servera

Kriptuj podatke za logovanje

U redu Odustani

i izaberite opciju Test:

Čarobnjak za povezivanje sa SQL serverom

Pogledaj uputstvo

### Izbor SQL servera

Odaberite SQL server sa kojim želite da radi aplikacija

Naziv servera: KORISNIK-PC\OFFICEBANKING

Tip logovanja: Predefinisana Autorizacija

Korisničko ime:

Lozinka:

Test

✓ Uspješno ste se povezali na bazu podataka

Kriptuj podatke za logovanje

U redu Odustani

14. Nakon ovog koraka i uspješnog konektovanja na bazu, otvorice Vam se maska OfficeBanking aplikacije za logovanje u istu:

**Prijava za rad**

Prijavite se za rad **Karticom** Lokalni korisnik

Korisničko ime:

PIN:

Iz bezbednosnih razloga, izvucite karticu iz čitača nakon što završite sa radom.

Ne možete da se ulogujete?

- Pokušajte da riješite problem [ovdje](#).
- Ukoliko želite možete nam poslati informacije o greškama [ovdje](#).

**Da biste započeli vaš rad potrebno je:**

- ➔ da se prijavite za rad koristeći Vašu karticu...
- ⓘ da se povežete na internet i aktivirate Vašu instalaciju...
- ⓘ da migrirate podatke ukoliko ste za elektronska plaćanja koristili Fx2004 aplikaciju (Ovaj korak nije obavezan)
- ⓘ da se povežete sa bankom i preuzmete najsvježije podatke za sve Vaše račune

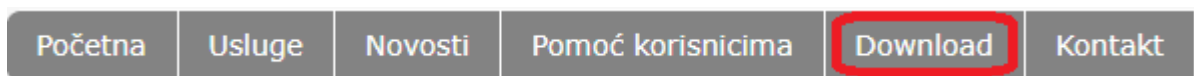
Odustani Dalje >

Crmogorski Verzija aplikacije: 1.2019.11125.1 Online

## Instalacija OfficeBanking aplikacije na klijentskim masinama

Kada zelimo da instaliramo OfficeBanking aplikaciju na klijentskoj masini i da je “nakacimo” na vec instalirani server aplikacije, koraci su sljedeci:

- i) Sa sajta [www.emon24.net](http://www.emon24.net), iz odjela Download izabrati opciju Nove verzije aplikacija, i download-ovati Najnoviji update za ENTERPRISE aplikaciju (OfficeBanking Enterprise UPDATE):



Download	Kontakt
Nove verzije aplikacija	
Uputstva	
Sertifikati	
Alati za rad sa sertifikatima	

---

#### NAJNOVIJI UPDATE ZA DESKTOP I ENTERPRISE APLIKACIJE

---

- OfficeBanking Desktop **UPDATE** verzija 1.2020.10110.0
- OfficeBanking Enterprise **UPDATE** verzija 1.2020.10110.0



- ii) Nakon što Download-ujemo navedeni fajl, pokrenemo instalaciju i ponovimo sve korake od koraka 9 do kraja iz dosadašnjeg uputstva (važno je naglasiti da u koraku 13 gdje je eventualno potrebno ručno upisati Naziv servera upisemo ime servera na kojem je instaliran server aplikacije jer je server aplikacije jedan).

***U SLUCAJU DA IMATE PROBLEMA TOKOM INSTALACIJE OFFICEBANKING ENTERPRISE APLIKACIJE, POZOVITE***

***KORISNICKU PODRSKU NA BROJ +382 20 408 801***